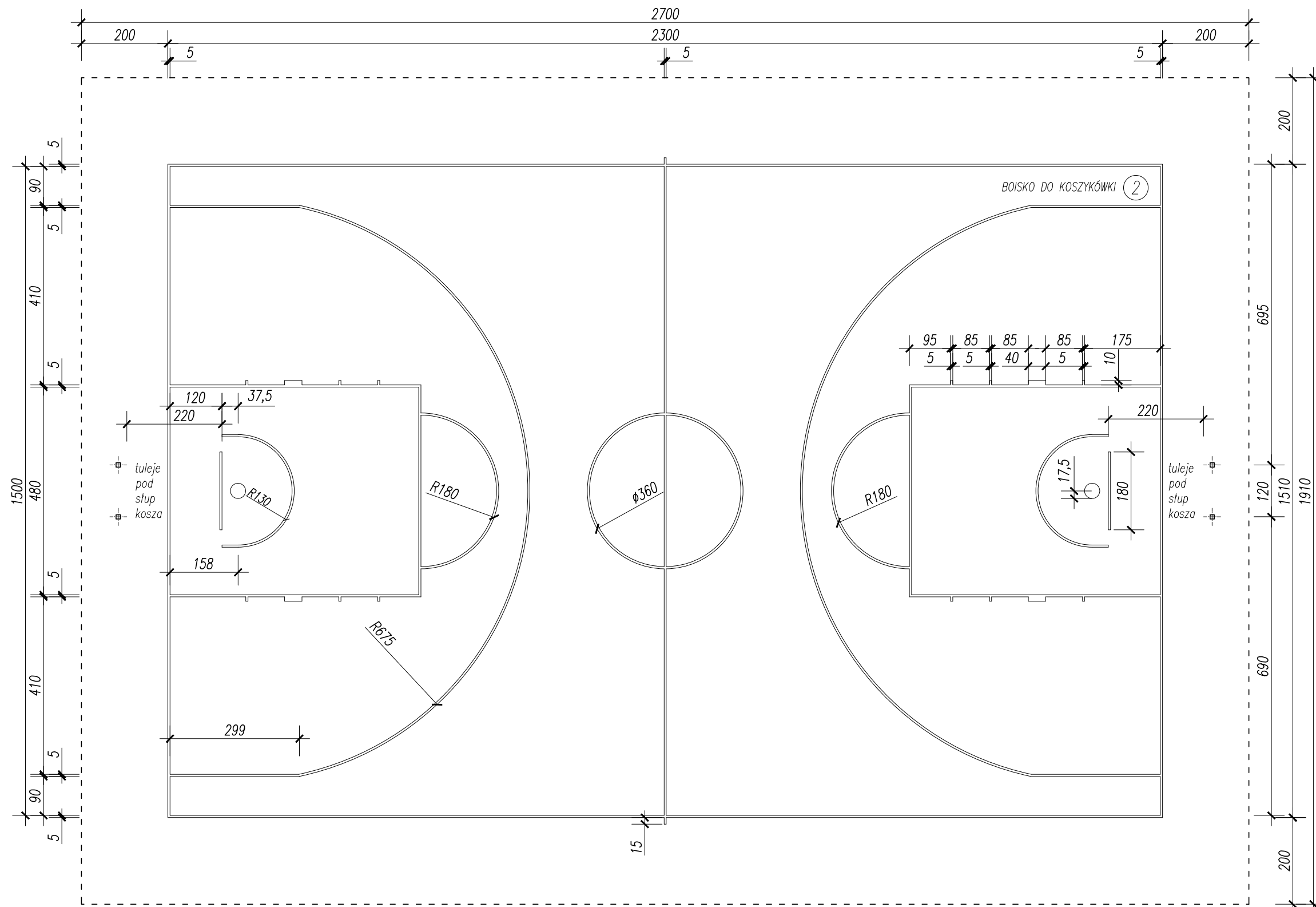


LINIE BOISKA DO KOSZYKÓWKI



KOLOR LINII: ŻÓŁTY
SZEROKOŚĆ LINII: 50mm
DŁUGOŚĆ CAŁKOWITA: 192m

erms.ctb	
1	Red 0.10
2	Yellow 0.20
3	Green 0.40
4	Cyan 0.13
5	Blue 0.25
6	Magenta 0.50
7	White 0.18
8	D. Grey 0.05
9	L. Grey 0.10
10-24	obj. 0.15
25	obj. 0.15
26-29	obj. 0.18
30	obj. 0.18
31-42	obj. 0.20
43	obj. 0.20
44-59	obj. 0.20
60	obj. 0.20
61-251	obj. 0.05
252	obj. 0.05
253	obj. 0.09
254	obj. 0.09
255	obj. 0.09

- UWAGI:
- przed rozpoczęciem robót budowlanych wymiary sprawdzać na budowie,
 - wszystkie nazwy firm lub materiałów zostały podane w celu informacyjnym, w przypadku zastąpienia innymi zmiany uzgadniać z architektem lub inwestorem,
 - wszystkie prace budowlane powinny być prowadzone pod nadzorem i przez osoby uprawnione,
 - w trakcie realizacji projektu należy stosować materiały i wyroby posiadające obowiązujące świadectwa dopuszczenia do stosowania w budownictwie lub jeśli są przedmiotem Norm Państwowych, zaświadczenie producenta potwierdzające ich zgodność z postanowieniami odpowiednich norm,
 - w wypadku dokonania zmian bez powiadomienia projektanta, osoba decydująca o zmianie przejmuje na siebie odpowiedzialność, nie tylko za wybrany fragment, ale za całą inwestycję, gdyż proces budowlany jest złożony i z pozoru błahę decyzję mogą mieć istotne konsekwencje w innym miejscu,

INWESTOR
GMINA BIERAWA
ul. WOJSKA POLSKIEGO 12
47-240 BIERAWA

ADRES OBIEKTU
ZESPÓŁ SZKÓŁ DWUJEZYCZNYCH W SOLARNI
ul. RACIBORSKA 42 47-244 SOLARNIA
Dz. nr 532/2, Obręb: Solarnia 0109

ERMS+ Kamila Karłowska

ERMS PLUS Kamila Karłowska
biuro: ul. Zmartychwstańców 8a/2, 61-501 Poznań
tel: 61 223 0589, fax: 61 641 7302

BRANŻA	IMIĘ I NAZWISKO	UPRAWNIENIA	PODPIS
BRANŻA ARCHITEKTONICZNA PROJEKTANT	mgr inż. arch. Piotr JASINIAK	7131/45/P/2000	
KOORDYNACJA	Krzysztof KARŁOWSKI		
OPRACOWANIE	mgr inż. Kamila KARŁOWSKA		
TEMAT OPRACOWANIA	BUDOWA BOISKA SZKOLNEGO	SKALA	1:100
FAZA	PROJEKT BUDOWLANO-WYKONAWCZY		
TREŚĆ	LINIE BOISKA DO KOSZYKÓWKI	NR RYSUNKU	A-04
DATA	MAJ 2015	NUMER	0 02 32