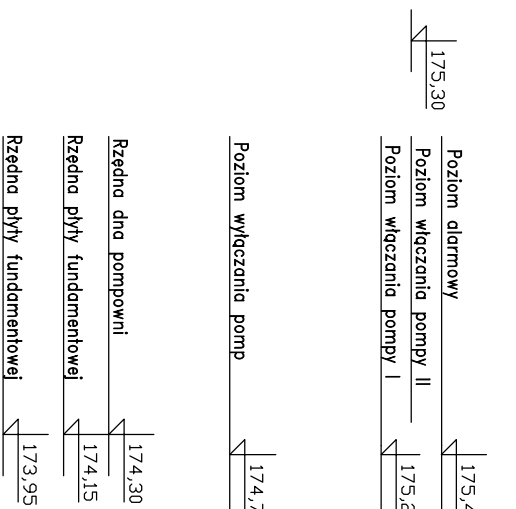
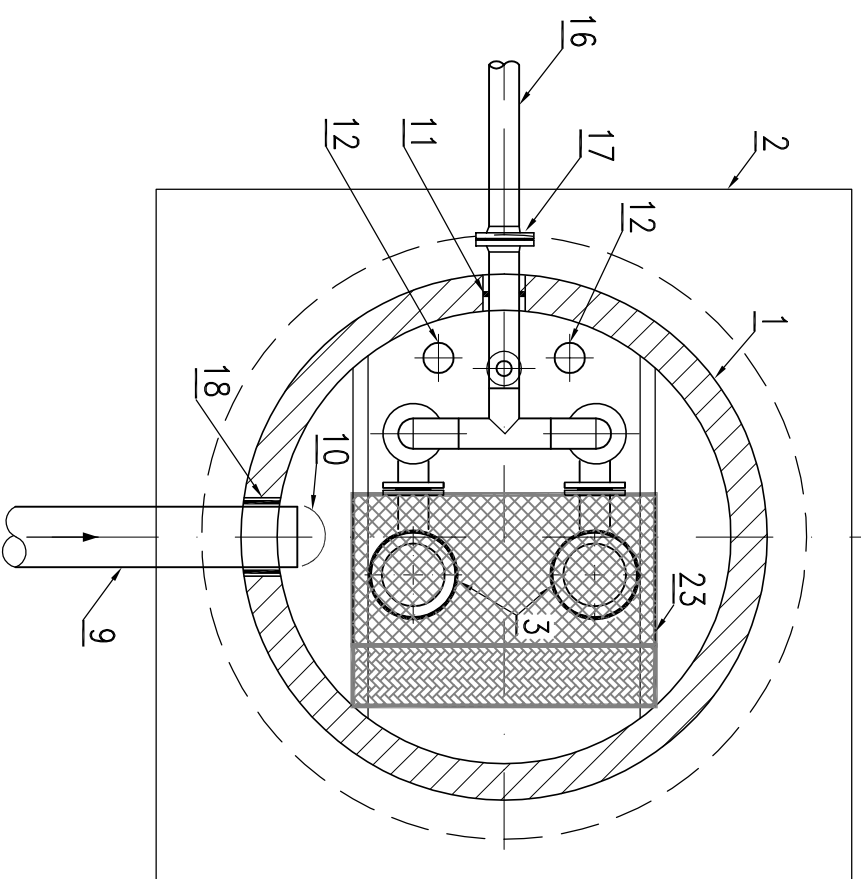
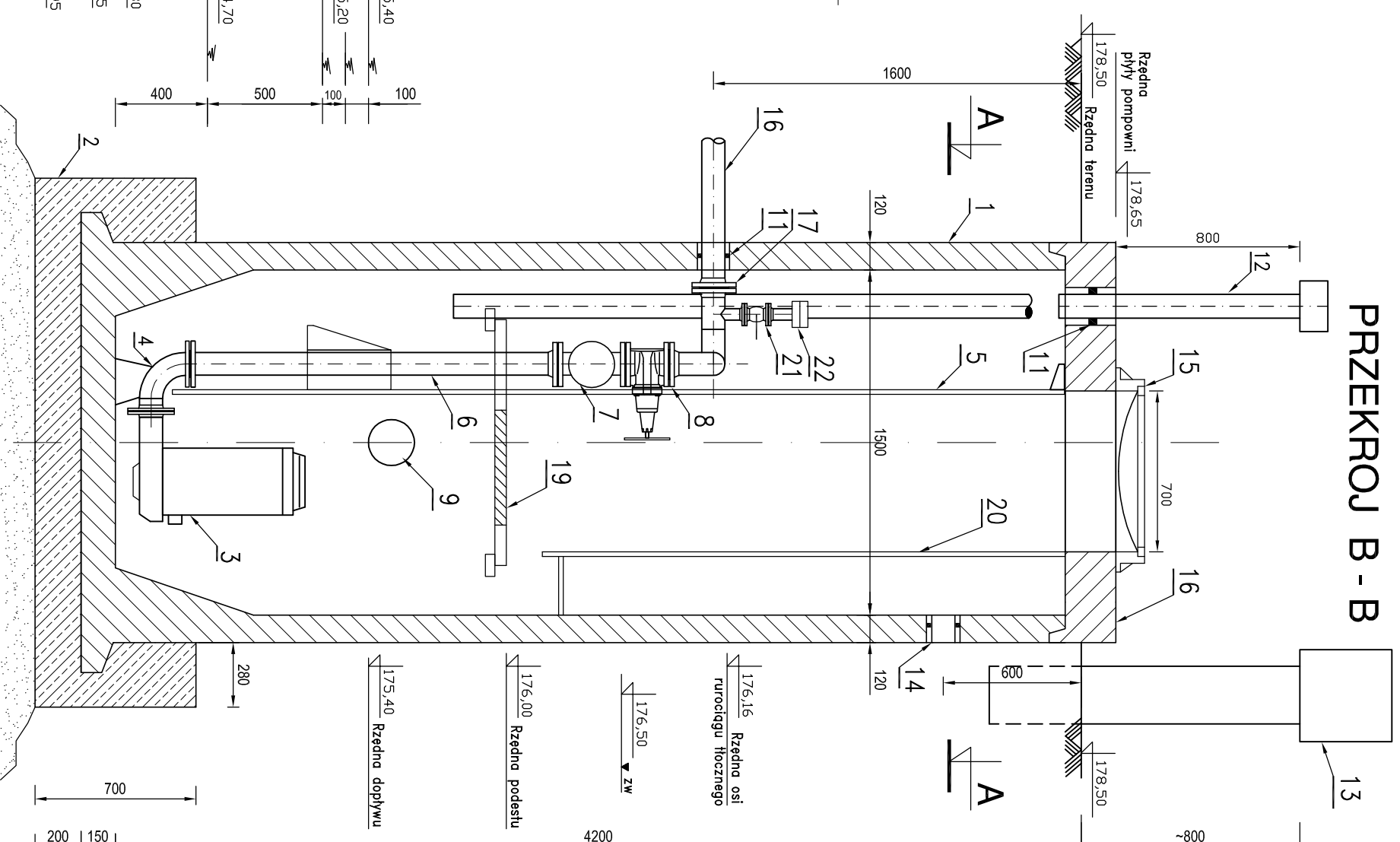


# PRZEKROJ A - A



# PRZEKROJ B - B



## SCHEMAT PRZEPOMPOWNI SKALA 1:25

### Wyszczególnienie

| Nr | Nazwa elementu                                       |
|----|--|
| 1  | Zbiornik pompowni Ø1500 z polimerbetonu              |
| 2  | Beton C16/20 230x230cm h=70cm                        |
| 3  | Pompa zatapiałna KSB F 80-210/024 UH-S-190 -szt. 2   |
| 4  | Kolano ze stopa DN80                                 |
| 5  | Prowadnica rurowa ze stali nierdz.                   |
| 6  | Rurociąg ze stali nierdz. DN80                       |
| 7  | Zawór zwrotny DN80 - szt. 2                          |
| 8  | Zasuwa DN80 kołnierzowa- szt. 2                      |
| 9  | Rurociąg PVC Dz200 klasy S SDR34 SN8                 |
| 10 | Deflektor DN250 - stal nierdz.                       |
| 11 | Przejście szczelne dla rur PE-100 Dz90 SDR17 PN10    |
| 12 | Rura wywiewna ze stali nierdzewnej DN100 z kominkiem |
| 13 | Szafa sterownicza                                    |
| 14 | Przepust kablowy DN100                               |
| 15 | Wiaz zamkany z blokadą 700x700 ze stali nierdzewnej  |
| 16 | Rurociąg PE-100 SDR17 PN10 Dz90                      |
| 17 | Złącza PE 90/stal DN80                               |
| 18 | Przejście szczelne dla rur PVC Dz200 SDR34 SN8       |
| 19 | Pomost z kraty Vema z uchylnym włazem 100x50cm       |
| 20 | Drabinka zjazdowa ze stopniami przeciwślizgowymi     |
| 21 | Zawór kulowy kołnierzowy DN50                        |
| 22 | Złącza do pływania z pokrywą                         |

|                  |   |                   |   |
|------------------|---|-------------------|---|
|                  | <b>"PROJWES" S.C.</b><br>PROJEKTOWANIE I USE UGI W IŻYNIERII ŚRODOWISKA<br>mgr inż. JÓZEF WESOŁOWSKI, mgr inż. MARIUSZ WESOŁOWSKI<br>46-073 Mechanice, ul. Al. Róż 18 tel.-fax 77 44-04-884 projwes@o2.pl | Nr rys.           | 8   |
|                  |   | ZADANIE           | PROJEKT PRZEDUŻENIA SIECI KANALIZACJI SANITARNEJ W BIERAWIE UL. CICHA I JANA PAWŁA II |
| PRZEDMIOT RYS.   | SCHEMAT TECHNOLOGICZNY PRZEPOMPOWNI   | LOKALIZACJA       | BIERAWA, UL. CICHA, JANA PAWŁA II   |
| INWESTOR         | GINNA BIERAWA   | INWESTOR          | GINNA BIERAWA   |
| STADIUM DOK.     | PROJEKT BUDOWLANY   | PROJEKT BUDOWLANY | 1:25  |
| PROJEKTOWAŁ      | mgr inż. Józef Wesołowski<br>nr up. : 337/94/OP 48/95/OP  | PROJEKTOWAŁ       | mgr inż. Józef Wesołowski<br>nr up. : 337/94/OP 48/95/OP                              |
| SPRAWDZIŁ        | mgr inż. Mariusz Wesołowski<br>nr up. : OP/L0032/POOS/03  | SPRAWDZIŁ         | mgr inż. Mariusz Wesołowski<br>nr up. : OP/L0032/POOS/03                              |
| DATA OPRACOWANIA | grudzień 2012   | DATA OPRACOWANIA  | grudzień 2012   |