

MAPA DO CELÓW PROJEKTOWYCH

Województwo: *opolskie*

Gmina: *Bierawa*

Obręb: *Bierawa*

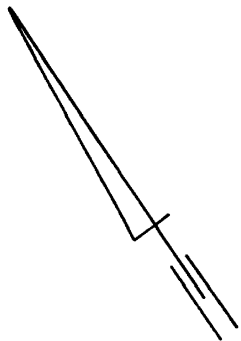
Położenie: *km., dz. 482/2, 459, 489/69, 489/70*

Godło mapy zas.: *484-211-253, 213-051, -052*

Skala: *1: 1000*

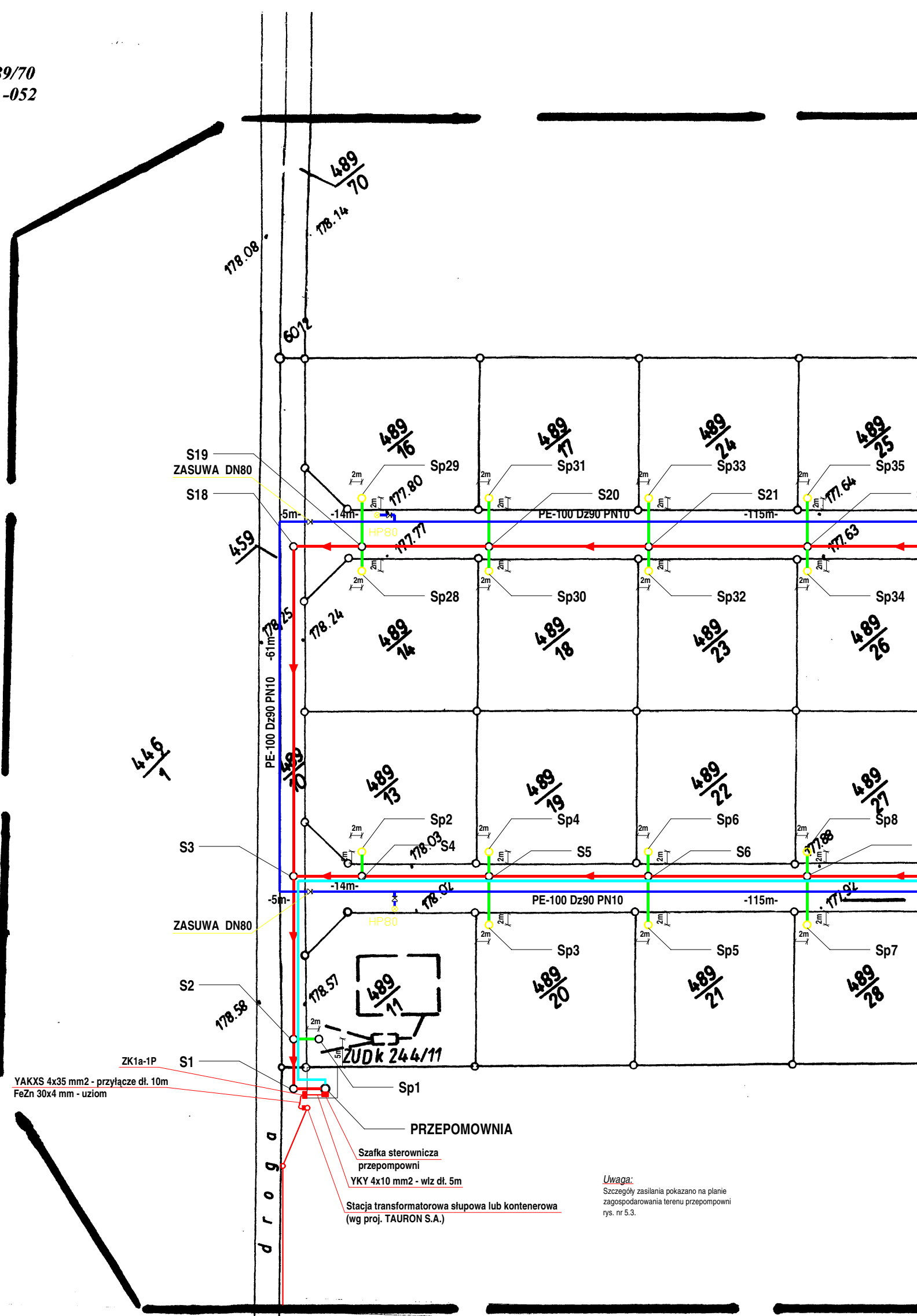
Powiększenie: *1:500*

KERG 3109-127/2011




STAROSTWO POWIATOWE
w Kędzierzynie-Koźlu
Wydział Geodezji, Kartografii,
Katastru i Nieruchomości
47-200 KĘDZIERZYN-KOZŁE
ul. Piastowska 12

STAROSTWO POWIATOWE
w Kędzierzynie-Koźlu
Wydział Geodezji, Kartografii,
Katastru i Nieruchomości
W obszarze oznaczonym linią *czarną*
dokonano aktualizacji treści mapy zasadniczej,
dokonywanej z pomiaru uzupełniającego przyjęto
do zas. powiatowego w dniu *25.10.11*
i zawiadomiono pod nr *0202/11*
Niniejszym może służyć do celów: projektowych,
projektowania, budowy, utrzymania, eksploatacji,
na których podstawie wyznaczono granice nieruchomości
przez ich lokalizację i powierzchnię, w tym: *Sp1-35*
25.10.11
INSPEKTOR KONTROLI DOKUMENTACJI
GEODEZYJNEJ



Uwaga:
Szczegóły zasilania pokazano na planie
zagospodarowania terenu przepompowni
rys. nr 5.3.

 <p>"PROJWES" s.c. PROJEKTOWANIE I USŁUGI W INŻYNIERII I RODOWISKA mgr inż. JÓZEF WESOŁOWSKI, mgr inż. MARIUSZ WESOŁOWSKI 46-073 Mechnice, ul. Al. Róż 18 tel.-fax 77 44-04-884 projwes@o2.pl</p>		
ZADANIE	PROJEKT PRZEDŁUŻENIA SIECI KANALIZACJI SANITARNEJ W BIERAWIE UL. CICHA I JANA PAWŁA II	Nr rys. 5.2.
PRZEDMIOT RYS.	PLAN ZAGOSPODAROWANIA	
LOKALIZACJA	BIERAWA, UL. CICHA, JANA PAWŁA II	SKALA: 1:500
INWESTOR	GMINA BIERAWA 47-240 BIERAWA, UL. WOJSKA POLSKIEGO 12	
STADIUM DOK.	PROJEKT BUDOWLANY	
PROJEKTOWAŁ	mgr inż. Józef Wesołowski nr up. : 337/94/OP, 48/95/OP	podpis:
PROJEKTOWAŁ	Mirosław Rajca nr up. : 83/77/Op ; 50/82/Op	podpis:
SPRAWDZIŁ	mgr inż. Mariusz Wesołowski nr up. : OPL/0032/POOS/03	podpis:
DATA OPRACOWANIA	październik 2012	