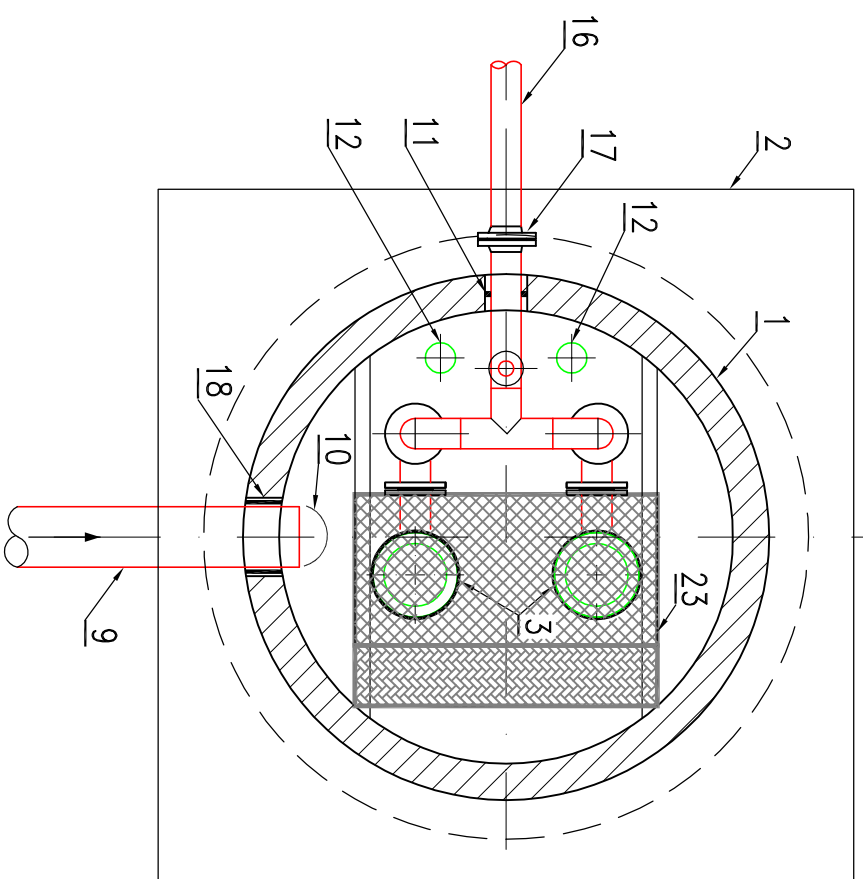
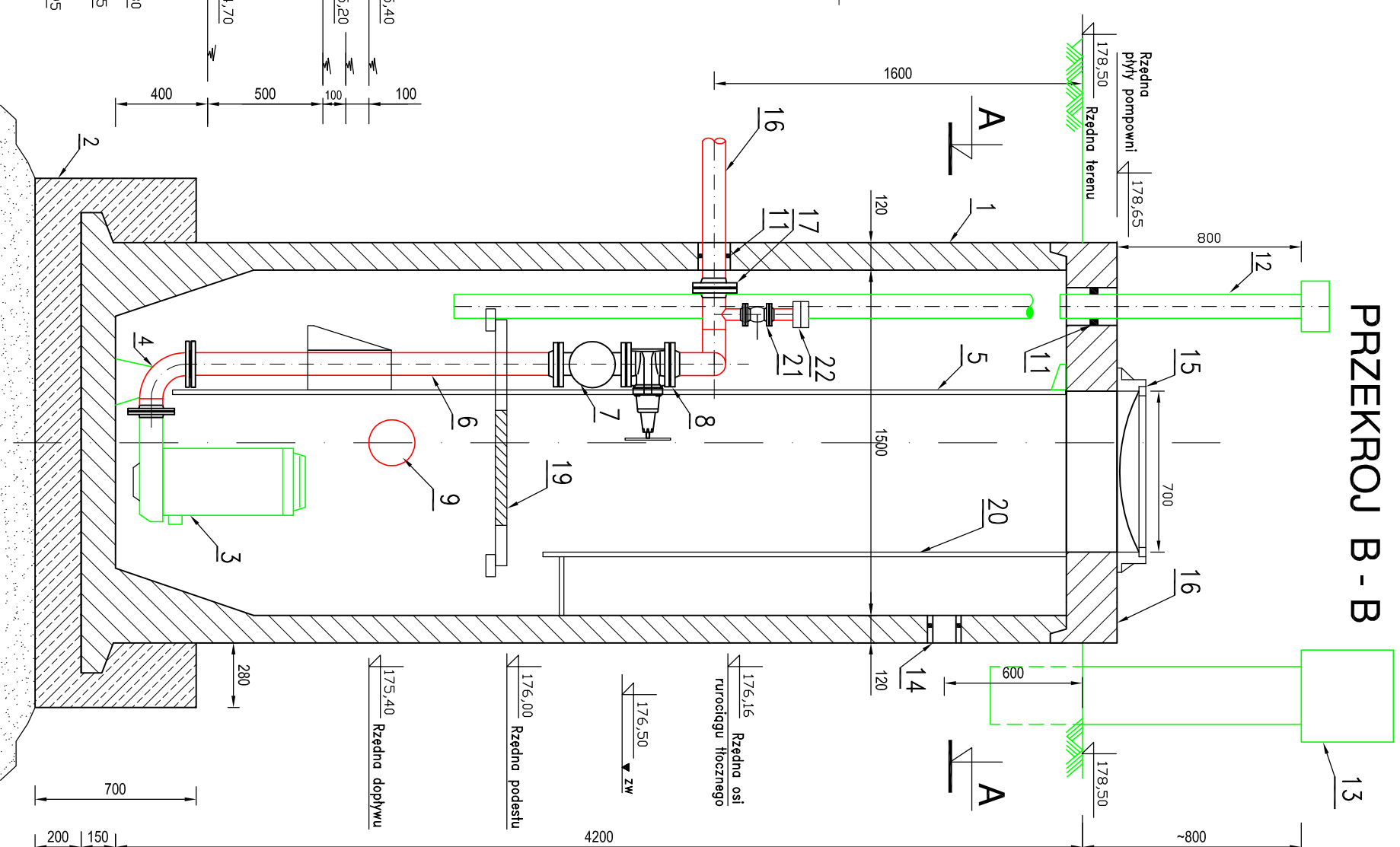


# PRZEKROJ A - A



Poziom włączenia pompy II	175,40
Poziom włączenia pompy I	175,20
Poziom wyłączenia pomp	174,70
Rzędna dna pompwni	174,30
Rzędna płyty fundamentowej	174,15
Rzędna płyty fundamentowej	173,95

# PRZEKROJ B - B



Rzędna osi rurociągu tłocznego	176,16
Rzędna podestu	176,00
Rzędna dopływu	175,40

## SCHEMAT PRZEPOMPOWNI SKALA 1:25

### Wyszczególnienie

Nr	Nazwa elementu
1	Zbiornik pompowni Ø1500 z polimerbetonu
2	Beton C16/20 230x230cm h=70cm
3	Pompa zatapiałna KSB F 80-210/024 UH-S-190 -szt. 2
4	Kolano ze stopa DN80
5	Prowadnica rurowa ze stali nierdz.
6	Rurociąg ze stali nierdz. DN80
7	Zawór zwrotny DN80 - szt. 2
8	Zasuwa DN80 kołnierzowa- szt. 2
9	Rurociąg PVC Dz200 klasy S SDR34 SN8
10	Deflektor DN250 - stal nierdz.
11	Przejście szczelne dla rur PE-100 Dz90 SDR17 PN10
12	Rura wywiewna ze stali nierdzewnej DN100 z kominkiem
13	Szafa sterownicza
14	Przepust kablowy DN100
15	Wiaz zamkany z blokadą 700x700 ze stali nierdzewnej
16	Rurociąg PE-100 SDR17 PN10 Dz90
17	Złącza PE 90/stal DN80
18	Przejście szczelne dla rur PVC Dz200 SDR34 SN8
19	Pomost z kraty Vema z uchylnym włazem 100x50cm
20	Drabinka zjazdowa ze stopniami przeciwślizgowymi
21	Zawór kulowy kołnierzowy DN50
22	Złącza do pływania z pokrywą

**"PROJWES" S.C.**  
**PROJEKTOWANIE I USE UGI W IŻYNIERII ŚRODOWISKA**  
 mgr inż. JÓZEF WESOŁOWSKI, mgr inż. MARIUSZ WESOŁOWSKI  
 46-073 Mechanice, ul. Al. Róż 18 tel.-fax 77 44-04-884 projwes@o2.pl

ZADANIE	PROJEKT PRZEDUŻENIA SIECI KANALIZACJI SANITARNEJ W BIERAWIE UL. CICHA I JANA PAWŁA II	Nr rys.	8
PRZEDMIOT RYS.	SCHEMAT TECHNOLOGICZNY PRZEPOMPOWNI	SKALA:	1:25
LOKALIZACJA	BIERAWA, UL. CICHA, JANA PAWŁA II		
INWESTOR	GINNA BIERAWA		
STADIUM DOK.	PROJEKT WYKONAWCZY		
PROJEKTOWAŁ	mgr inż. Józef Wesołowski nr up. : 337/94/OP 48/95/OP	podpis:	
SPRAWDZIŁ	mgr inż. Mariusz Wesołowski nr up. : OP/L0032/POOS/03	podpis:	
DATA OPRACOWANIA	grudzień 2012		