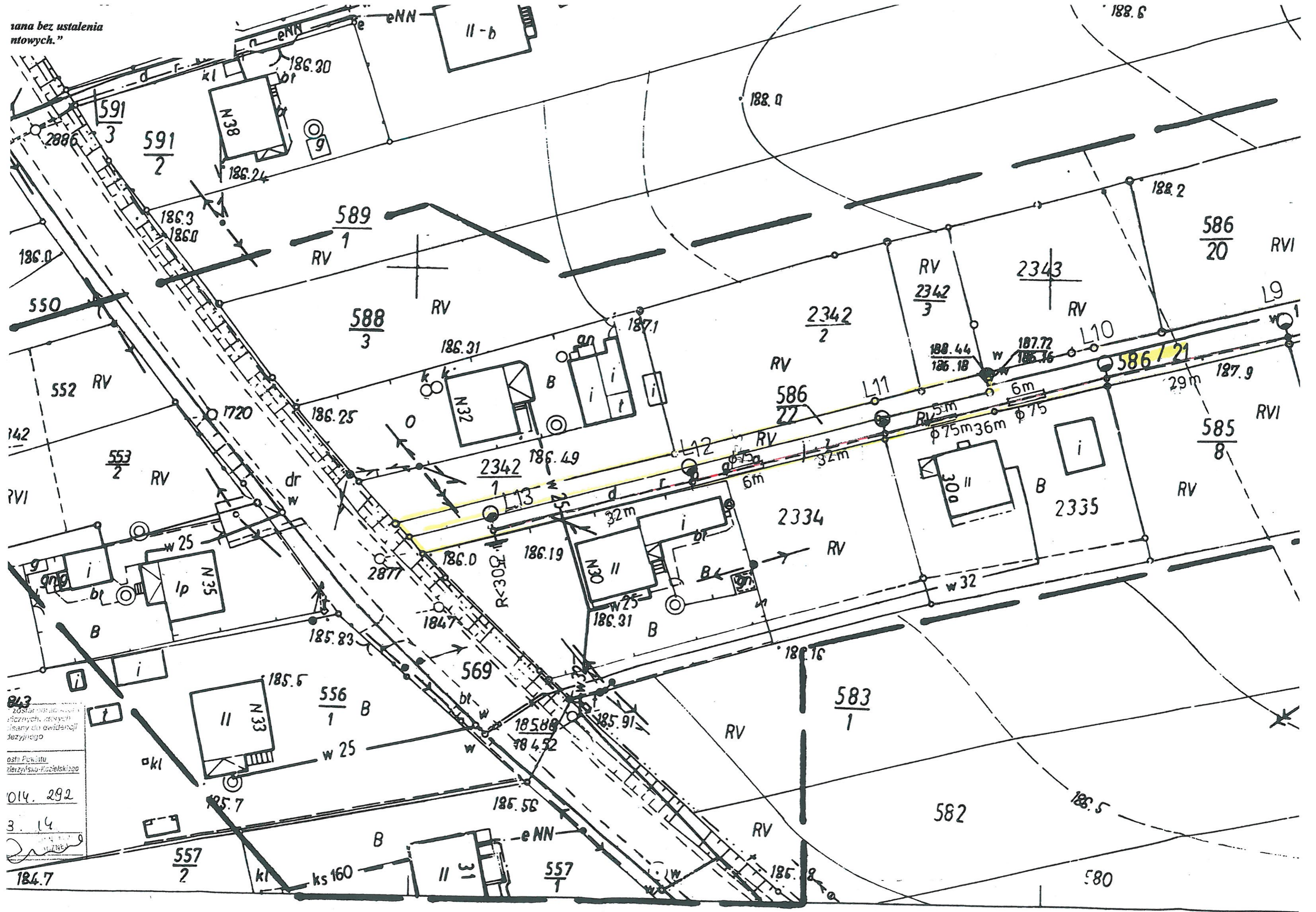
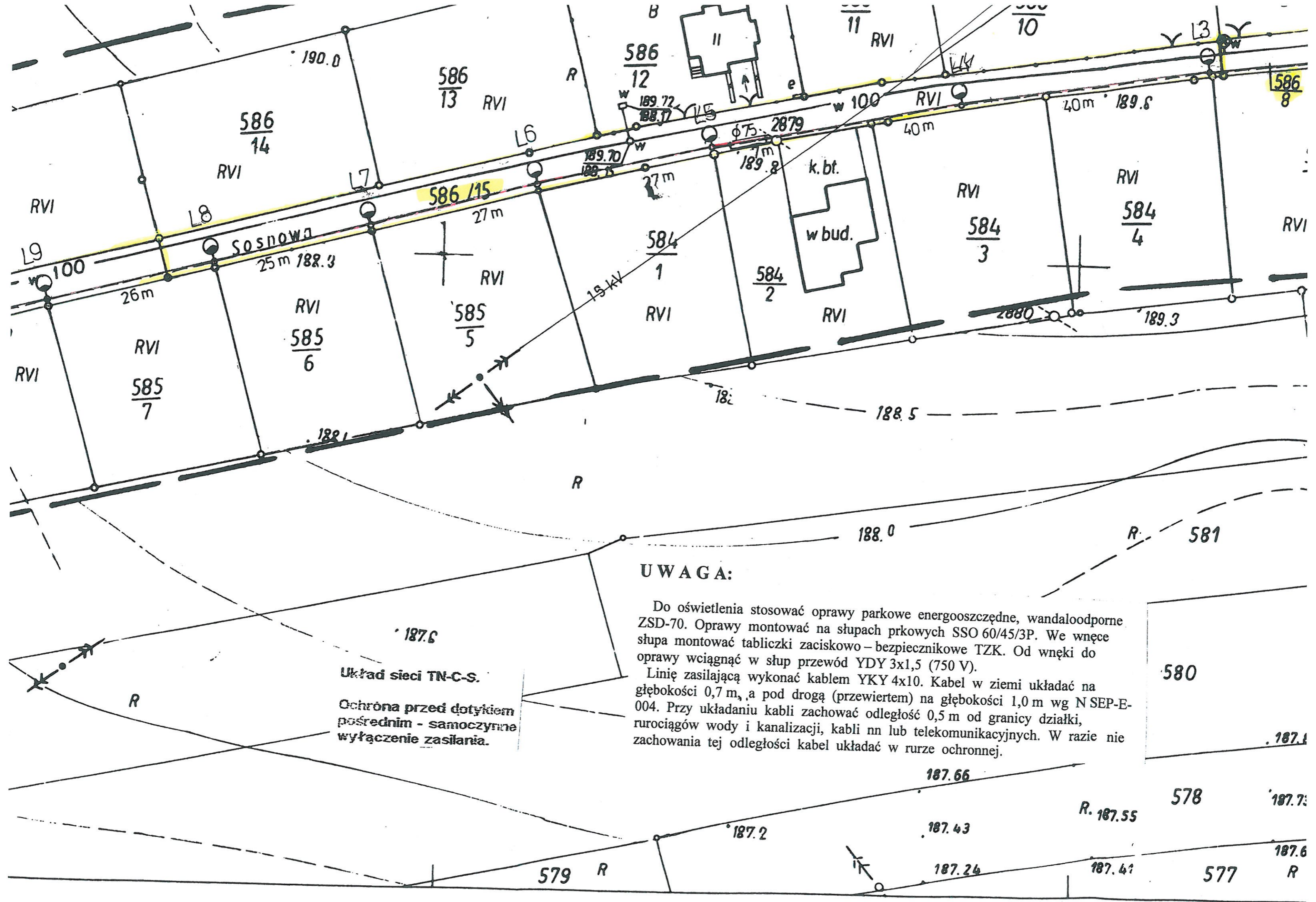


...ana bez ustalenia
ntowych."



843
Został sporządzony w oparciu o plany sytuacyjne, plany inżynierskie i plany do ewidencji gruntów
osta Powiatu
zielonka-Kozłowski
014. 292
3. 14
184.7



UWAGA:

Do oświetlenia stosować oprawy parkowe energooszczędne, wandaloodporne ZSD-70. Oprawy montować na słupach prkowych SSO 60/45/3P. We wnęce słupa montować tabliczki zaciskowo - bezpiecznikowe TZK. Od wnętrza do oprawy wciągnąć w słup przewód YDY 3x1,5 (750 V).
 Linię zasilającą wykonać kablem YKY 4x10. Kabel w ziemi układać na głębokości 0,7 m, a pod drogą (przewiertem) na głębokości 1,0 m wg N SEP-E-004. Przy układaniu kabli zachować odległość 0,5 m od granicy działki, rurociągów wody i kanalizacji, kabli nn lub telekomunikacyjnych. W razie nie zachowania tej odległości kabel układać w rurze ochronnej.

Układ sieci TN-C-S.
 Ochrona przed dotykiem pośrednim - samoczynne wyłączenie zasilania.

