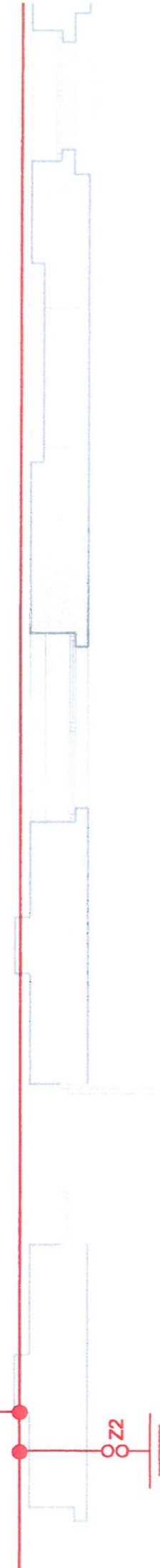
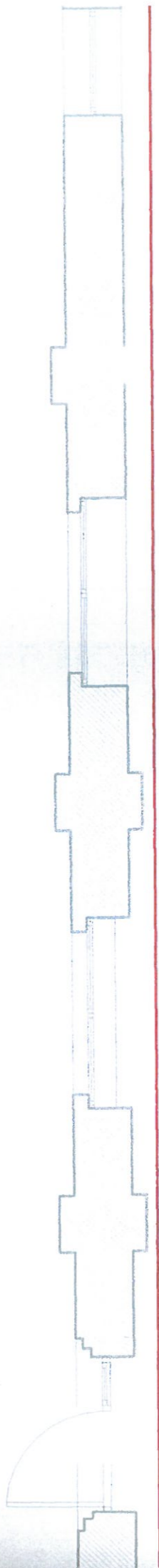
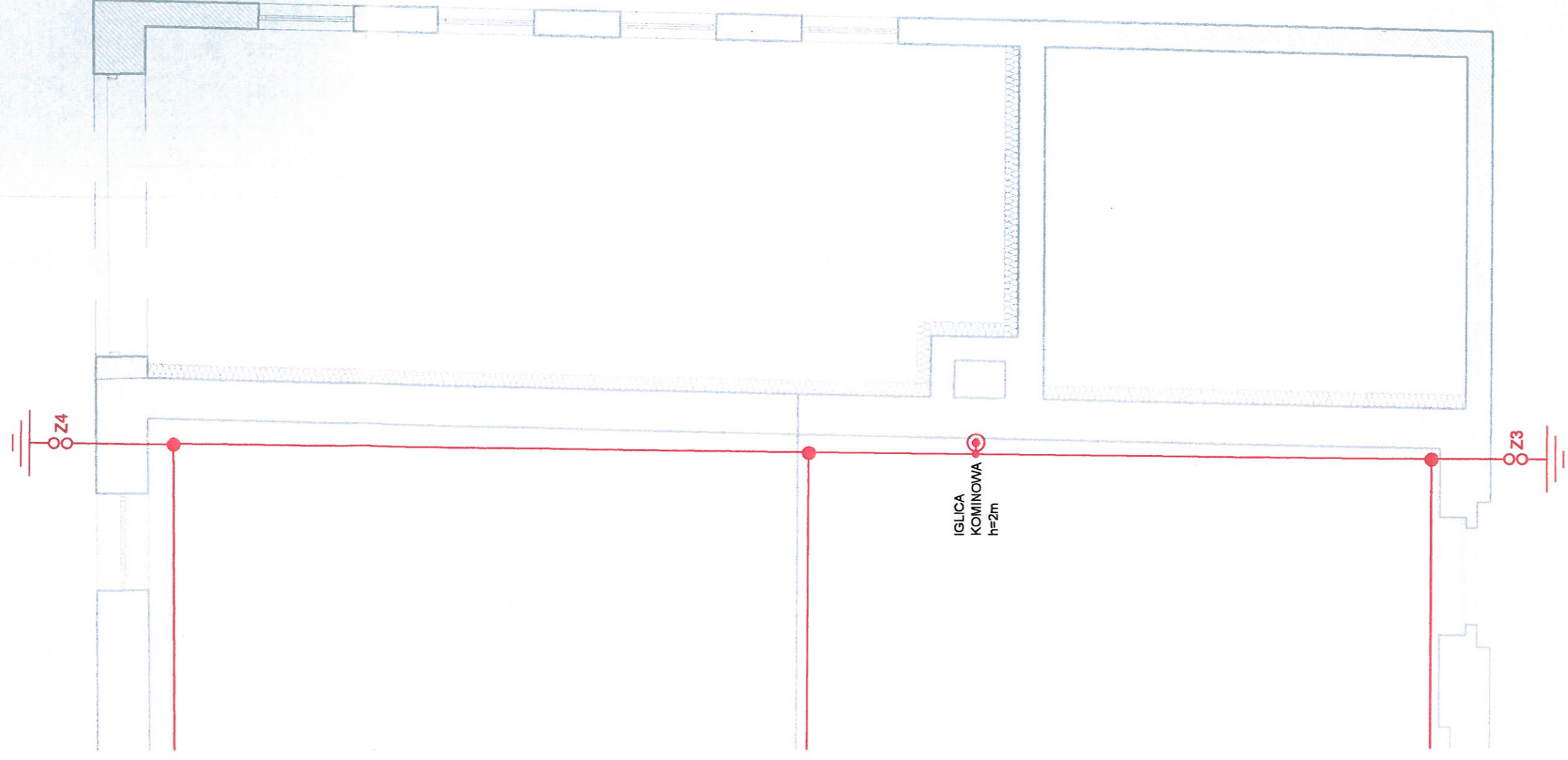


IGLICA
KOMIN
h=2m



22



KLASA OCHRONY: IV
 SKUTECZNOŚĆ OCHRONY: E = 80%
 WYMIAR SIATKI SWODÓW POZIOMYCH a x b: 20 x 20 m
 MAKSYMALNY ODSZTĘP PRZEWODÓW ODPROWADZAJĄCYCH: 25 m
 PROMIEN KULI: R = 60 m
 ODSZTĘP IZOLACYJNY: d \geq 0,33 m
 KĄT OCHRONY: $\alpha = 58,6^\circ$

LEGENDA:

- ZWODY POZIOME
DRUT STALOWY OCYNKOWANY \varnothing 8 mm
- ZACISK PROBIERCZY
- ⊙ IGLICA KOMINOWA h=2 m
- ⏏ UZIOM

UWAGA:

RYSUNEK NALEŻY ROZPATRYWAĆ ŁĄCZNIE Z RYSUNKAMI INNYCH INSTALACJI BRANŻOWYCH

PROJEKTANT:	mgr inż. ANDRZEJ KLIMOWICZ upr. nr OPL/0700/PWOE/11
OBIEKT:	PRZRBUDOWA DOMU LUDOWEGO
LOKALIZACJA:	47-223 BRZEŹCE, UL. RYBNA DZIAŁKA NR 352/5, OBRĘB: BRZEŹCE, JEDN. EWIDENCYJNA: BIERAWA
INWESTOR:	GMINA BIERAWA 47-240 BIERAWA, UL. WOJSKA POLSKIEGO 12
RODZAJ OPRAC.:	PROJEKT WYKONAWCZY PRZEBUDOWY DOMU LUDOWEGO
SKALA: 1 : 50	
RYS. NR: E-02	