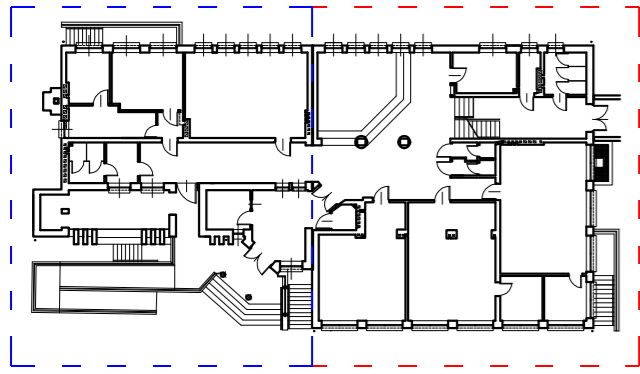
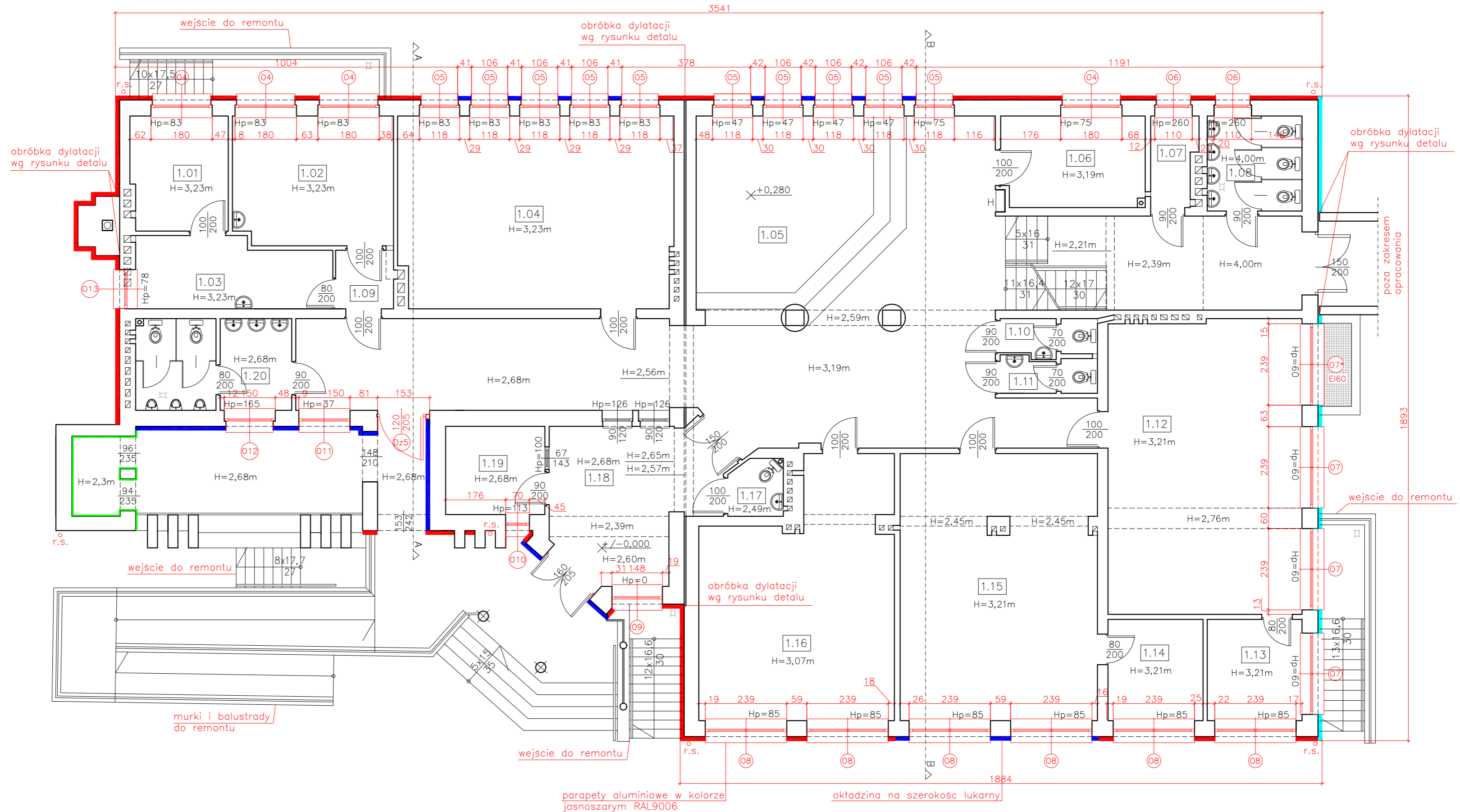


SEGMENT A SEGMENT B



RZUT PARTERU



Zestawienie powierzchni i materiałów wykończeniowych

Nr pom.	Nazwa pomieszczenia	Powierzchnia użytkowa (m ²)	Rodzaj posadzki
1.01	Dyrektor	9,53	Wykładzina PCV
1.02	Pokój nauczycielski	17,78	Wykładzina PCV
1.03	Sekretariat	11,37	Wykładzina PCV
1.04	Sala lekcyjna nr 3	45,24	Wykładzina PCV
1.05	Komunikacja/hall	144,60	Płytki
1.06	Salka pamięci	11,25	Wykładzina PCV
1.07	Pom. gospodarcze	3,40	Wykładzina PCV
1.08	Wc damskie	7,75	Płytki
1.09	Przedsiłonek	2,92	Wykładzina PCV
1.10	Wc personelu	2,95	Płytki
1.11	Wc personelu	2,75	Płytki
1.12	Sala lekcyjna nr 6	48,95	Wykładzina PCV
1.13	Zaplecze sali	8,25	Wykładzina PCV
1.14	Zaplecze sali	8,28	Wykładzina PCV
1.15	Sala lekcyjna nr 5	44,87	Wykładzina PCV
1.16	Sala lekcyjna nr 4	37,98	Wykładzina PCV
1.17	Wc niepełnospr.	2,57	Płytki
1.18	Wiatrołap	19,77	Płytki
1.19	Pom. magazynowe	7,53	Wykładzina PCV
1.20	Wc męskie	12,00	Płytki
SUMA POWIERZCHNI:		449,67	

LEGENDA:

- termoizolacja ścian – styropian EPS 70 040 gr. 14cm
- termoizolacja ściany – płyty ze skalnej wełny mineralnej 040 gr. 14cm
- termoizolacja ościeży – styropian EPS 70 040 gr. 2cm
- termoizolacja ościeży – płyty ze skalnej wełny mineralnej 040 gr. 2cm
- termoizolacja ścian – systemowa płyta izolacyjna EPS 150 033 gr. 12cm z okładziną z płytek kilnkierowych
- termoizolacja murków – systemowa płyta izolacyjna EPS 150 033 gr. 5cm z okładziną z płytek kilnkierowych
- elementy projektowane

UWAGI:

- Projektowana stolarkę okienną wykonać jako aluminiową w kolorze jasnoszarym RAL9006;
- Parapety zewnętrzne aluminiowe w kolorze jasnoszarym RAL9006;
- Parapety wewnętrzne z mdf w kolorze białym, połysk;
- Projektowane drzwi w poziomie parteru wykonać jako aluminiowe w kolorze brązowym 8014 (dopasowanym do drzwi głównych);

K&K		KAPICA KARPIAK TECHNIKA GRZEWCZA I SANITARNA	
		44-200 RYBNIK UL. SZKOLNA 46, TEL. 32 4237177, 32 4229376 FAX. 32 4229377, EMAIL: kpicakarpiak1@gmail.com	
Temat zadania:	PROJEKT BUDOWLANY TERMOMODERNIZACJI SEGMENTU DYDAKTYCZNEGO		
Temat rysunku:	Rzut parteru - projekt		Data: 02.2016
Obiekt:	Zespół Szkół Dwujęzycznych w Solarni ul. Raciborska 42, 47-244 Solarnia		Skala: 1:100
Inwestor:	Gmina Bierawa ul. Wojska Polskiego 12, 47-240 Bierawa		Nr rys. A/15
Projektant:	mgr inż. arch. Janina Stula	upr. nr 47/06/SLOKK/II	
	mgr inż. Patrycja Walocha		