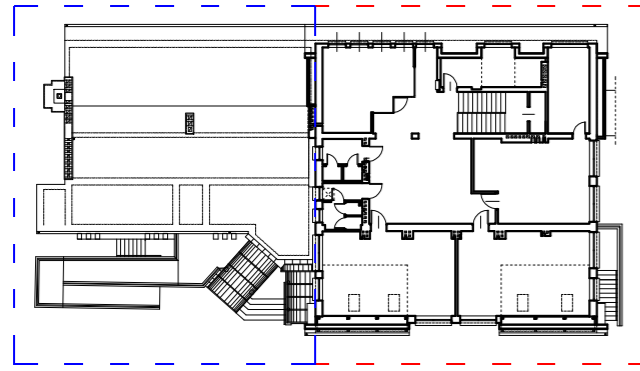


SEGMENT A SEGMENT B



RZUT PIĘTRA

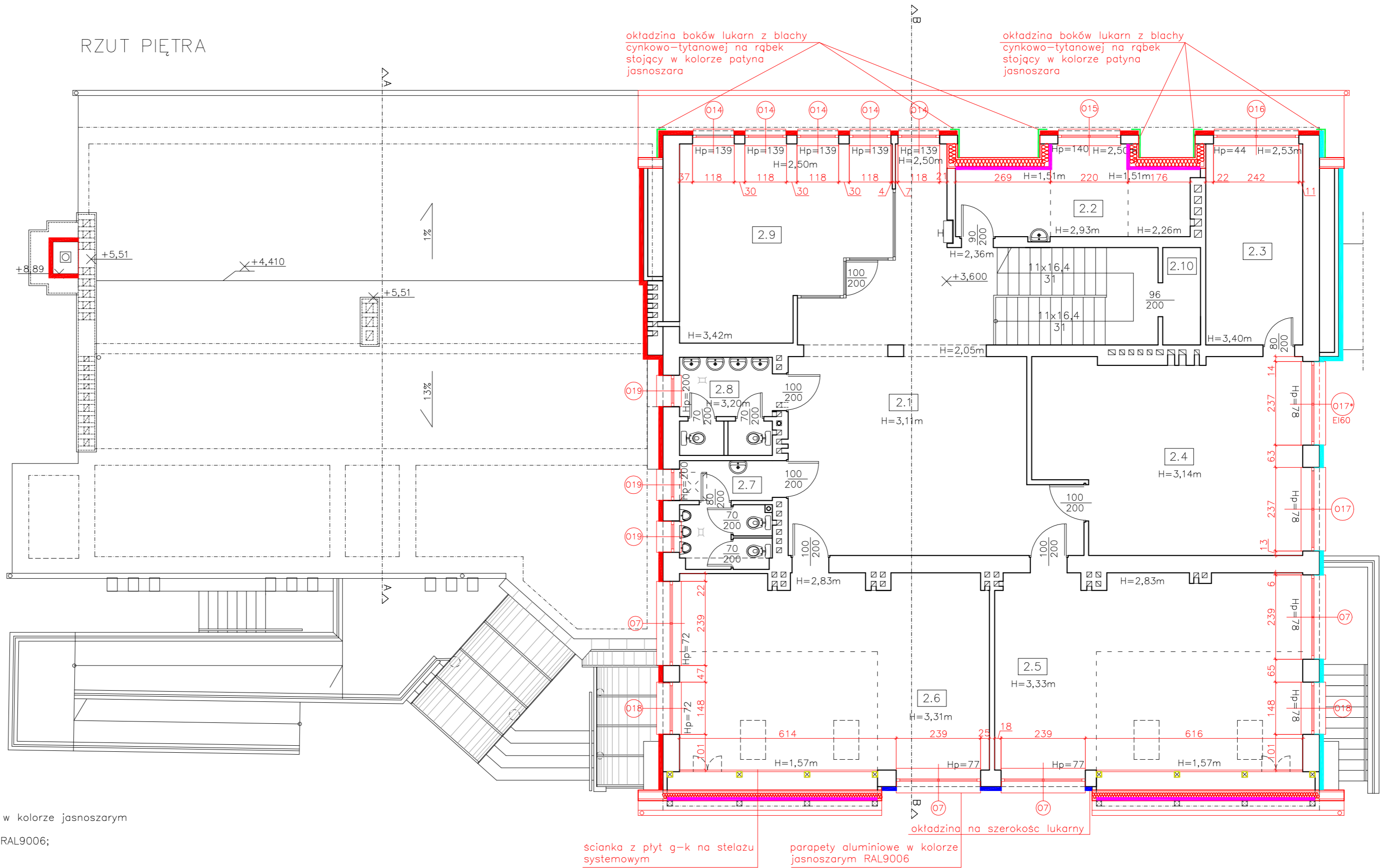
Zestawienie powierzchni i materiałów wykończeniowych			
Nr pom.	Nazwa pomieszczenia	Powierzchnia podłogi (m²) / Powierzchnia użytkowa	Rodzaj posadzki
2.1	Hall	72,70/72,70	Płytki
2.2	Gabinet lekarski	14,36/12,21	Wykładzina PCV
2.3	Zaplecze sali	15,67/15,67	Wykładzina PCV
2.4	Sala lekcyjna nr 15	39,25/39,25	Wykładzina PCV
2.5	Sala lekcyjna nr 14	48,12/44,08	Wykładzina PCV
2.6	Sala lekcyjna nr 13	48,20/44,16	Wykładzina PCV
2.7	Wc chłopców	7,39/7,39	Płytki
2.8	Wc dziewczyn	6,79/6,79	Płytki
2.9	Sala rekreacyjna	28,93/28,93	Wykładzina PCV
2.10	Pom. gospodarcze	2,95/2,95	Wykładzina PCV
<b>SUMA POWIERZCHNI:</b>		<b>284,36/274,13</b>	

LEGENDA:

- termoizolacja ścian – styropian EPS 70 040 gr. 14cm
- termoizolacja ścian – płyty ze skalnej wełny mineralnej 040 gr. 14cm
- termoizolacja ościeży – styropian EPS 70 040 gr. 2cm
- termoizolacja ościeży – płyty ze skalnej wełny mineralnej 040 gr. 2cm
- termoizolacja ścian – systemowa płyta izolacyjna EPS 150 033 gr. 12cm z okładziną z płytek kilnkierowych
- elementy projektowane
- obudowa konstrukcji dachu w klasie REI60 – okładzina z płyt 2x15mm Fire+ typ DF mocowana na profilach sufitowych CD60 i wieszakach do poddaszy np. firmy Rigips lub równoważne
- obudowa elementów drewnianych w klasie R60 – płyta Nida Ogień Plus 12,5+18mm, lub równoważna
- ▨ termoizolacja dachu – wełna mineralna 040 gr. 20cm

UWAGI:

- Projektowana stolarka okienna wykonana jako aluminiowa w kolorze jasnoszarym RAL9006;
- Parapety zewnętrzne aluminiowe w kolorze jasnoszarym RAL9006;
- Parapety wewnętrzne z mdf w kolorze białym, połysk;



<b>K&amp;K</b>		<b>KAPICA KARPIAK TECHNIKA GRZEWCZA I SANITARNA</b>	
		44-200 RYBNIK UL. SZKOLNA 46, TEL. 32 4237177, 32 4229376 FAX. 32 4229377, EMAIL: kpicakarpia1@gmail.com	
Temat zadania:	<b>PROJEKT BUDOWLANY TERMOMODERNIZACJI SEGMENTU DYDAKTYCZNEGO</b>		
Temat rysunku:	<b>Rzut piętra - projekt</b>		Data: 02.2016
Obiekt:	Zespół Szkół Dwujęzycznych w Solarni ul. Raciborska 42, 47-244 Solarnia		Skala: 1:100
Inwestor:	Gmina Bierawa ul. Wojska Polskiego 12, 47-240 Bierawa		Nr rys. A/16
Projektant:	mgr inż. arch. Janina Stula	upr. nr 47/06/SLOKK/II	
	mgr inż. Patrycja Walocha		