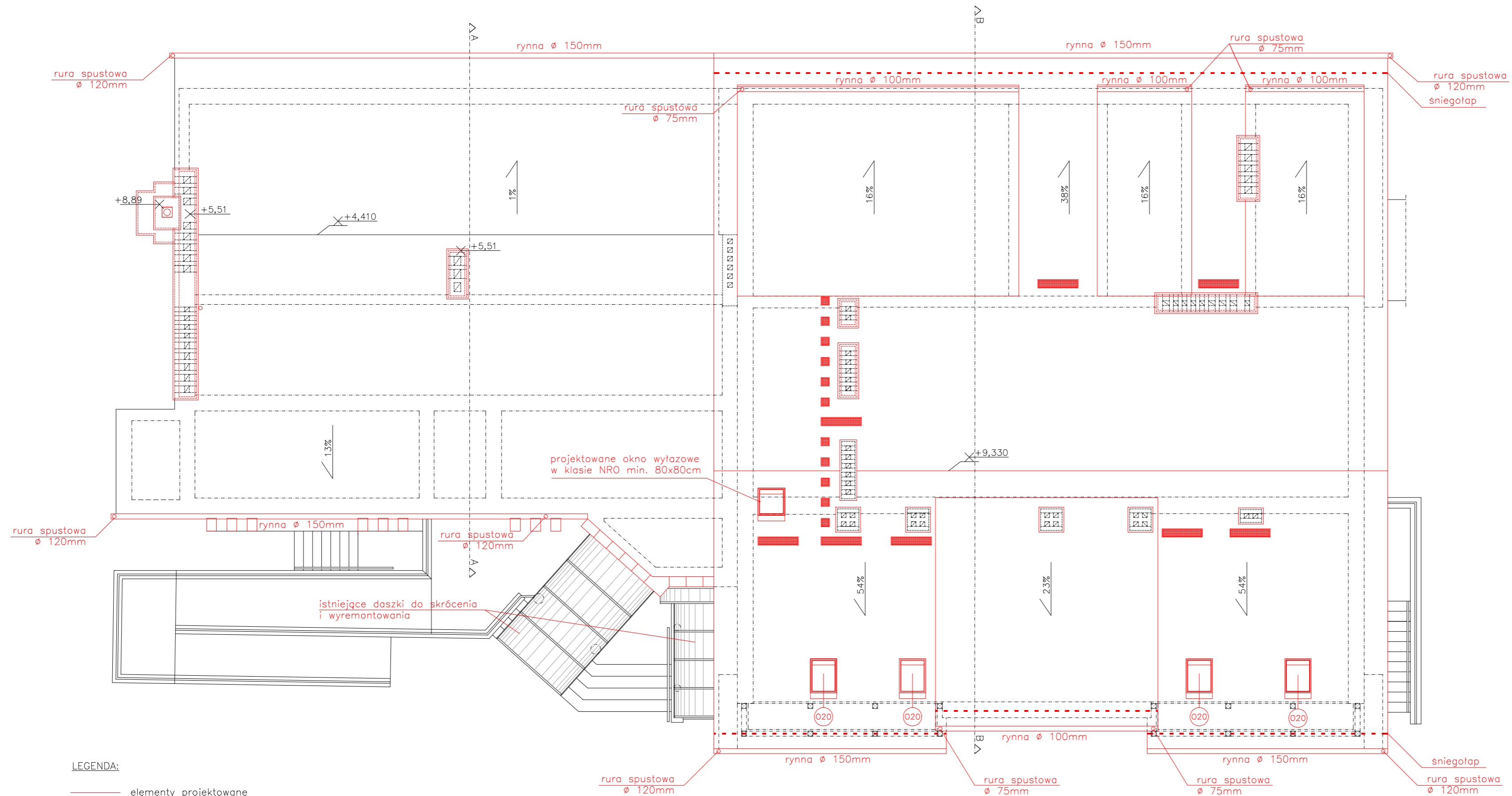


RZUT DACHU



LEGENDA:

- elementy projektowane
- stopnie kominiarskie
- ▬ lawy kominiarskie

UWAGI:

- Wszystkie obróbki blacharskie okapów, czap kominowych, attyk, krawędzi stropodachu, rynny oraz rury spustowe wykonać z blachy cynkowo - tytanowej w kolorze patyna jasnoszary;
- Obróbki blacharskie kominów, okien dachowych, krawędzi dachu spadzistego oraz wylazu wykonać z blachy stalowej ocynkowanej, powlekanej w kolorze pokrycia;
- Projektowaną stolarkę okienną wykonać jako aluminiową;
- Parapety zewnętrzne aluminiowe w kolorze jasnoszarym RAL9006;
- Istniejącą więźbę dachową należy zabezpieczyć poprzez malowanie do NRO;
- Na całym dachu spadzistym wykonać nowe pokrycie w postaci blachodachówki identycznej jak na budynku gimnazjum;
- Na stropodachu i lukarnach od strony północnej - pokrycie z papy termozgrzewalnej.
- Istniejące kominy należy wyremontować poprzez wykonanie systemowej okładziny z płytkami klinkierowymi;
- Wykonać nowe żelbetowe czapy kominów; wszystkie czapy wykonać z blachy cynkowo-tytanowej w kolorze patyna jasnoszary;
- Termoizolację stropodachu wentylowanego wykonać poprzez wdmuchnięcie granulatu wełny mineralnej 050 gr. 24cm;

K&K		KAPICA KARPIAK TECHNIKA GRZEWCZA I SANITARNA 44-200 RYBNIK UL. SZKOLNA 46, TEL. 32 4237177, 32 4229376 FAX. 32 4229377, EMAIL: kapicakarpiak1@gmail.com	
Temat zadania:	PROJEKT BUDOWLANY TERMOMODERNIZACJI SEGMENTU DYDAKTYCZNEGO		
Temat rysunku:	Rzut dachu - projekt		Data: 02.2016
Obiekt:	Zespół Szkół Dwujęzycznych w Solarni ul. Raciborska 42, 47-244 Solarnia		Skala: 1:100
Inwestor:	Gmina Bierawa ul. Wojska Polskiego 12, 47-240 Bierawa		Nr rys. A/17
Projektant:	mgr inż. arch. Janina Stula	upr. nr 47/06/SLOKK/II	
	mgr inż. Patrycja Walocha		