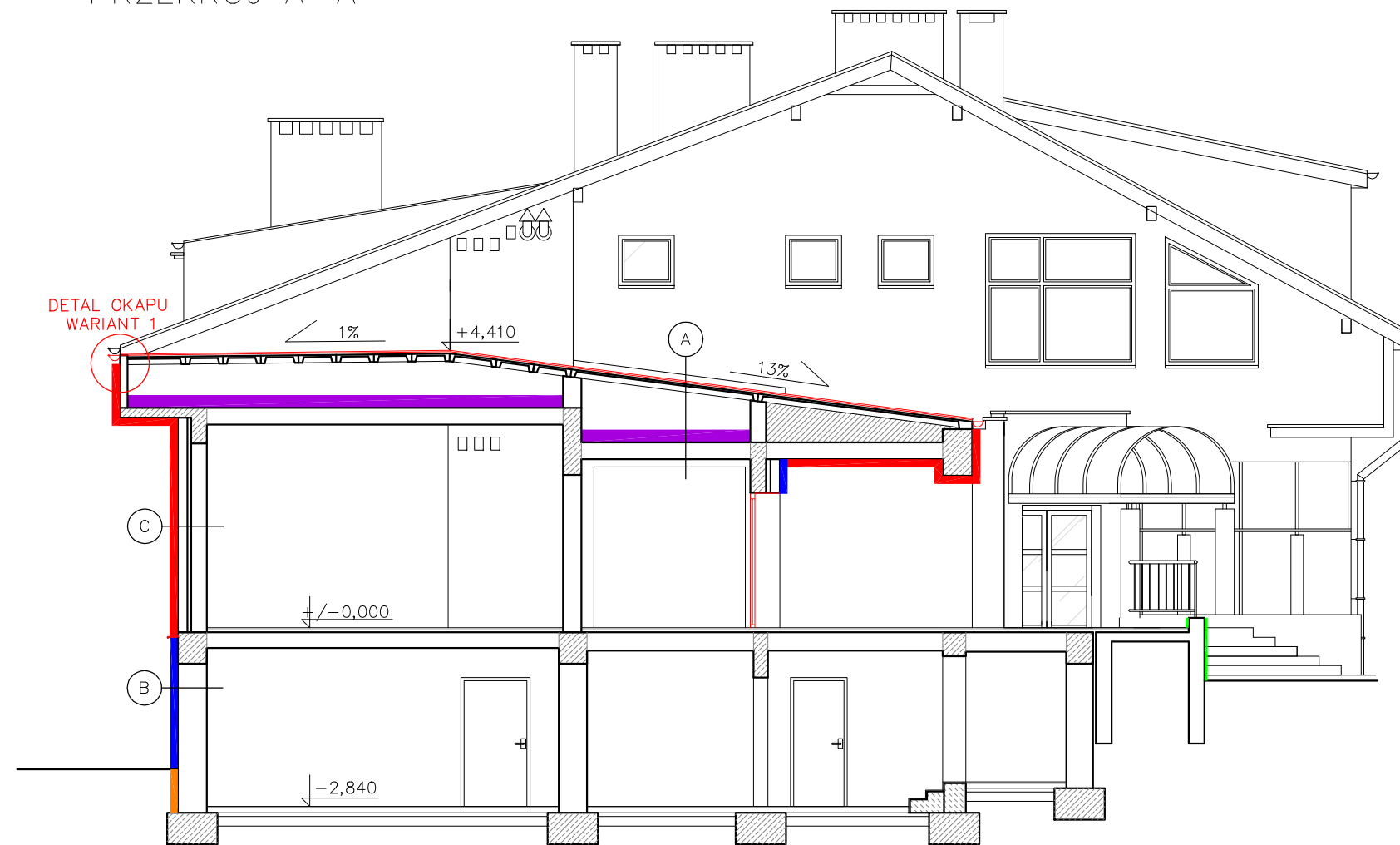


# PRZEKRÓJ A-A



<b>A</b>	4mm	papa termozgrzew. wierzchniego krycia np. FireSm Top firmy Icopal lub równowazna
	4mm	papa termozgrzew. podkladowa np. FireSmart Duo firmy Icopal lub równowazna
		szlichta cementowa
		plyty korytkowe
		ścianki ażurowe/pustka powietrzna
	24cm	granulat wełny mineralnej gr. 24cm
		istniejący strop
<b>B</b>	1,5cm	plytki klinkierowe w kolorze ceglasm np. 12-067 firmy Infatec lub równowazne
	12cm	plyta izolacyjna EPS 150 033 gr. 12cm, formowana z systemem wpustu
		tynk cem-wap.
		istniejąca ściana
		tynk cem-wap.
<b>C</b>	14cm	tynk cienkowarstwowy, samoczyszczący w kolorze białym nr 16 002 np. STO lub równoważr
		plyta izolacyjna ze styropianu EPS 70 040
		tynk cem-wap.
		istniejąca ściana
		tynk cem-wap.

## LEGENDA:

- termoizolacja ścian- styropian EPS 70 040 gr. 14cm
- termoizolacja ościeży- styropian EPS 70 040 gr. 2cm
- termoizolacja ścian- systemowa płyta izolacyjna EPS 150 033 gr. 12cm z okładziną z płytek klinkierowych
- termoizolacja murków- systemowa płyta izolacyjna EPS 150 033 gr. 5cm z okładziną z płytek klinkierowych
- termoizolacja ściany piwnicy- styropian ekstrudowany 036 gr. 10cm
- termoizolacja stropodachu wentylowanego - grnulat wełny mineralnej 042 gr. 24cm
- termoizolacja dachu lukarny - styropapa 040 gr. 22cm
- ▨ termoizolacja stropu - wełna mineralna 038 gr. 20cm
- elementy projektowane

## UWAGI:

- Wszystkie obróbki blacharskie okapów, czap kominowych, attyki, krawędzie stropodachu, rynny oraz rury spustowe wykonać z blachy cynkowo - tytanowej w kolorze patyna jasnoszary;
- Obróbki blacharskie kominów, szczytów, okien dachowych oraz wyłazu wykonać z blachy stalowej ocynkowanej, powlekanej w kolorze pokrycia (brązowym);
- Projektowaną stolarkę okienną oraz drzwiową wykonać jako aluminiową;
- Parapety zewnętrzne aluminiowe w kolorze jasnoszarym RAL9006;
- Istniejącą więźbę dachową należy zabezpieczyć poprzez malowanie do NRO;
- Na całym dachu wykonać nowe pokrycie w postaci blachodachówki identycznej jak na budynku gimnazjum;
- Na stropodachu i lukarnach od strony północnej wykonać pokrycie z papy.
- Istniejące kominy należy wyremntować poprzez wykonanie systemowej okładziny z płytkami klinkierowymi;
- Wykonać nowe żelbetowe czapy kominów oraz wykończyć je blachą cynkowo-tytanową w kolorze patyna jasnoszary;

<b>K&amp;K</b>		<b>KAPICA KARPIAK TECHNIKA GRZEWCZA I SANITARNA</b>	
		44-200 RYBNIK UL. SZKOLNA 46, TEL. 32 4237177, 32 4229376 FAX. 32 4229377, EMAIL: kapticakarpiak1@gmail.com	
Temat zadania:	<b>PROJEKT BUDOWLANY TERMOMODERNIZACJI SEGMENTU DYDAKTYCZNEGO</b>		
Temat rysunku:	<b>Przekrój A-A - projekt</b>		Data: 02.2016
Obiekt:	Zespół Szkół Dwujęzycznych w Solarni ul. Raciborska 42, 47-244 Solarnia		Skala: 1:100
Inwestor:	Gmina Bierawa ul. Wojska Polskiego 12, 47-240 Bierawa		Nr rys. A/18
Projektant:	mgr inż. arch. Janina Stula	upr. nr 47/06/SLOKK/II	
	mgr inż. Patrycja Walocha		