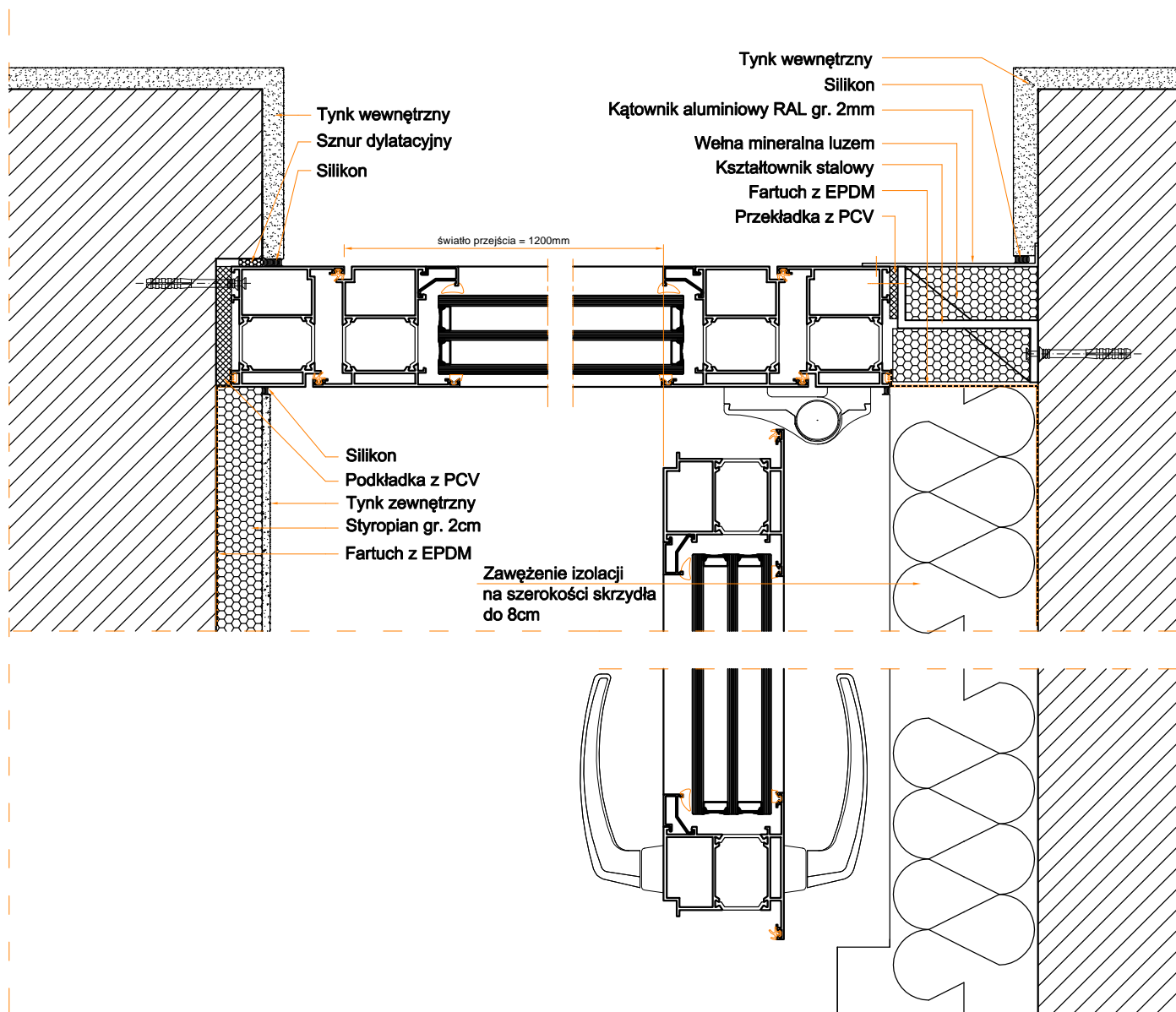


## DETAL MONTAŻU DRZWI W PODCIENIU



# K&K

**KAPICA KARPIAK TECHNIKA GRZEWcza I SANITARNA**

44-200 RYBNIK UL. SZKOLNA 46, TEL. 32 4237177, 32 4229376

FAX. 32 4229377, EMAIL: kpicakarpiak1@gmail.com

Temat zadania:	<b>PROJEKT BUDOWLANY TERMOMODERNIZACJI SEGMENTU DYDAKTYCZNEGO</b>		
Temat rysunku:	<b>Detal montażu drzwi w podcieniu</b>	Data:	02.2016
Obiekt:	Zespół Szkół Dwujęzycznych w Solarni ul. Raciborska 42, 47-244 Solarnia	Skala:	1:10
Inwestor:	Gmina Bierawa ul. Wojska Polskiego 12, 47-240 Bierawa	Nr rys.	A/35
Projektant:	mgr inż. arch. Janina Stula	upr. nr 47/06/SLOKK/II	
	mgr inż. Patrycja Walocha		