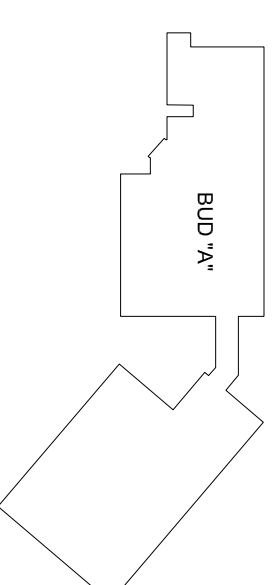
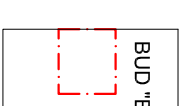


- Uwagi:
1. Istniejącą instalację c.o. włączyć do projektowanego bufora ciepła.
  2. Jednostki wewnętrzne pomp ciepła powiesić na wolnostojącej konstrukcji stalowej.

### LEGENDA

- zasilanie instalacji grzewczej
- - - powrót z instalacji grzewczej
- przewody freonowe cieczowe
- - - przewody freonowe gazowe



# K&K

**KAPICA KARPIAK TECHNIKA GRZEWZCZA I SANITARNA**  
 44-200 RYBNIK UL. SZKOŁNA 46, TEL. 32 4237177, 32 4229376  
 FAX. 32 4229377, EMAIL: kapickakarpiak1@gmail.com

Temat zadania: **MODERNIZACJA SYSTEMU GRZEWZCZEGO POPRZEZ ZASTOSOWANIE POMP CIEPŁA W SZKOLE PODSTAWOWEJ W SOLARNI**

Temat rysunku: **RZUT POMIESZCZENIA POMP CIEPŁA BUDYNEK B**

Obiekt:	Szkoła Podstawowa w Solarni ul. Raciborska 42, 42a, 47-244 Solarnia	Skala:	1:50
Inwestor:	Gmina Bierawa ul. Wojska Polskiego 12, 47-240 Bierawa	Nr r/s:	IS5
Projektant:	mgr inż. Wiesław Kapica	upr. nr SLK/5372/PWBS/15	
Sprawdzający:	mgr inż. Katarzyna Buchman	upr. nr SLK/5636/PWBS/15	

Data: 12.2019