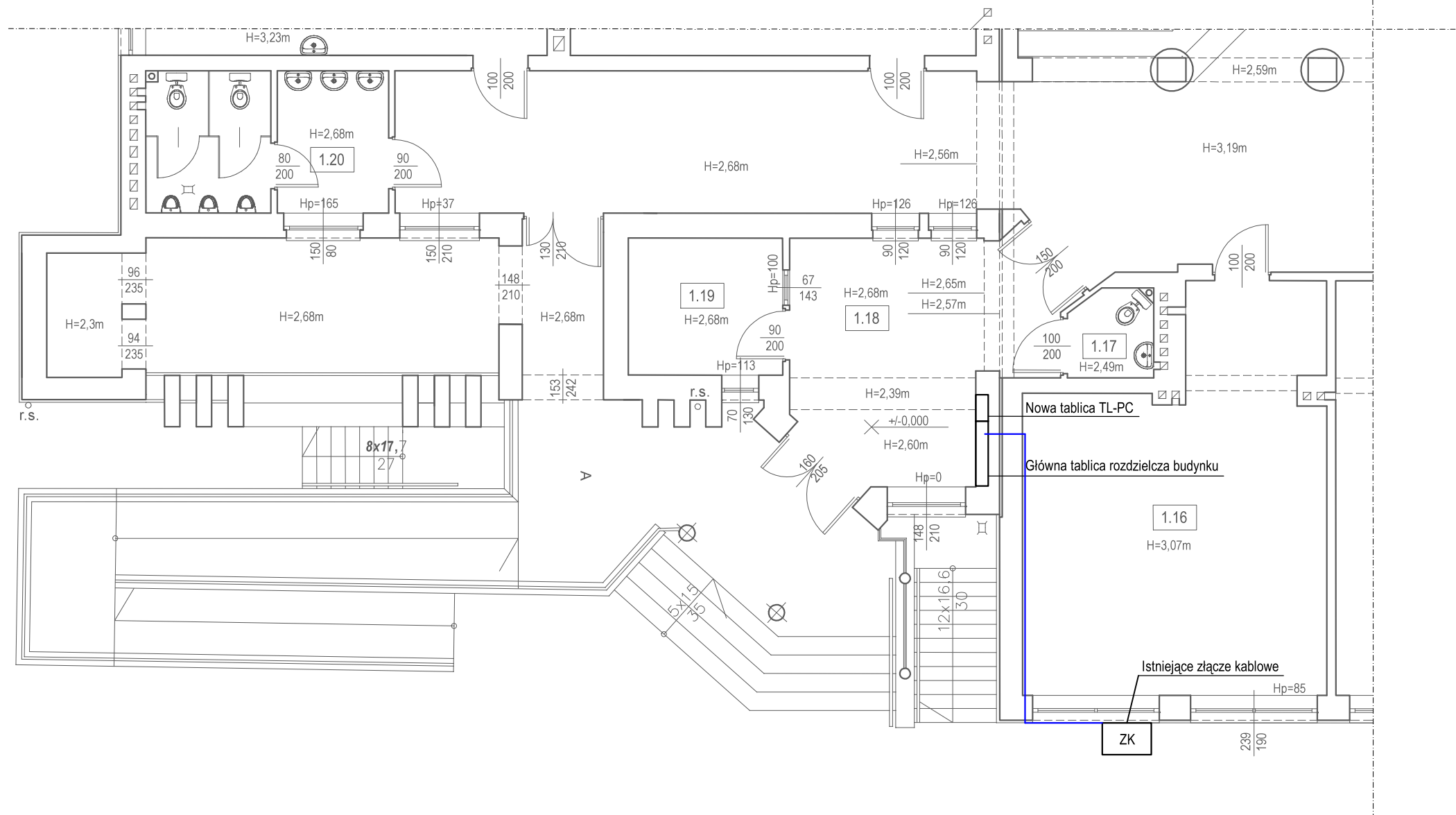


Zestawienie powierzchni i materiałów wykończeniowych

Nr pom.	Nazwa pomieszczenia	Powierzchnia użytkowa (m ²)	Rodzaj posadzki
1.01	Dyrektor	9,53	Wykładzina PCV
1.02	Pokój nauczycielski	17,78	Wykładzina PCV
1.03	Sekretariat	11,37	Wykładzina PCV
1.04	Sala lekcyjna nr 3	45,24	Wykładzina PCV
1.05	Komunikacja/hall	144,60	Płytki
1.06	Salka pamięci	11,25	Wykładzina PCV
1.07	Pom. gospodarcze	3,40	Wykładzina PCV
1.08	Wc damskie	7,75	Płytki
1.09	Przedsiónek	2,92	Wykładzina PCV
1.10	Wc personelu	2,95	Płytki
1.11	Wc personelu	2,75	Płytki
1.12	Sala lekcyjna nr 6	48,95	Wykładzina PCV
1.13	Zaplecze sali	8,25	Wykładzina PCV
1.14	Zaplecze sali	8,28	Wykładzina PCV
1.15	Sala lekcyjna nr 5	44,87	Wykładzina PCV
1.16	Sala lekcyjna nr 4	37,98	Wykładzina PCV
1.17	Wc niepełnospr.	2,57	Płytki
1.18	Wiatrołap	19,77	Płytki
1.19	Pom. magazynowe	7,53	Wykładzina PCV
1.20	Wc męskie	12,00	Płytki

SUMA POWIERZCHNI: 449,67

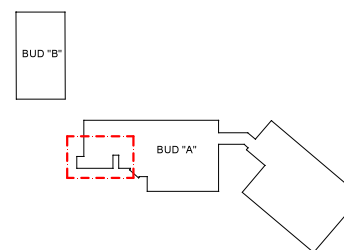



Legenda:

— WLZ YKY 4x35

Uwagi:

1. Istniejąca tablica złącza kablowego ZK, zainstalowana jest pod oknem w elewacji budynku.
2. Kable nowej linii WLZ wprowadzić do pomieszczeń piwnicznych budynku. Na rzucie pokazano drogę kabla prowadzoną w pomieszczeniach piwnicznych.
3. Linie WLZ wprowadzić do głównej tablicy budynku, znajdującej się wewnątrz budynku.



 KAPICA KARPIAK TECHNIKA GRZEWCZA I SANITARNA 44-200 RYBNIK UL. SZKOLNA 46, TEL. 32 4237177, 32 4229376 FAX. 32 4229377, EMAIL: kapicakarpiak1@gmail.com	
Temat zadania:	MODERNIZACJA SYSTEMU GRZEWCZEGO POPRZEC ZASTOSOWANIE POMP CIEPŁA W SZKOLE PODSTAWOWEJ W SOLARNI
Temat rysunku:	Rzut perteru budynek A - instalacje elektryczne
Obiekt:	Szkoła Podstawowa w Solarni ul. Raciborska 42, 42a, 47-244 Solarnia
Inwestor:	Gmina Bierawa ul. Wojska Polskiego 12, 47-240 Bierawa
Projektant:	mgr inż. Grzegorz Krupa
Opracował:	inż. Mateusz Dziarski
Data:	12.2019
Skala:	1:100
Nr rys.:	IE/1.4
upr. nr SLK/5560/POOE/14	