

Zestawienie powierzchni i materiałów wykończeniowych

Nr pom.	Nazwa pomieszczenia	Powierzchnia użytkowa (m ²)	Rodzaj posadzki
1.01	Sala lekcyjna nr 5	49,55	Wykładzina PCV
1.02	Komunikacja/hall	32,85	Wykładzina PCV
1.03	Szatnia	38,50	Wykładzina PCV
1.04	Sala lekcyjna nr 2	45,35	Wykładzina PCV
1.05	Sala lekcyjna nr 1	46,55	Wykładzina PCV

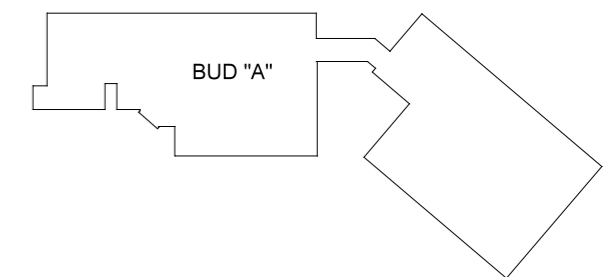
SUMA POWIERZCHNI: 212,80


UWAGI:

1. Kabel YKY 5x6, prowadzić w kanałach elektroinstalacyjnych.

LEGENDA

— YKY 5x6



 KAPICA KARPIAK TECHNIKA GRZEWICZA I SANITARNA 44-200 RYBNIK UL. SZKOLNA 46, TEL. 32 4237177, 32 4229376 FAX. 32 4229377, EMAIL: kapicakarpiak1@gmail.com	
Temat zadania:	MODERNIZACJA SYSTEMU GRZEWICZEGO POPRZEZ ZASTOSOWANIE POMP CIEPŁA W SZKOLE PODSTAWOWEJ W SOLARNI
Temat rysunku:	Rzut parteru - lokalizacja tablicy głównej budynku B
Obiekt:	Szkoła Podstawowa w Solarni ul. Raciborska 42, 42a, 47-244 Solarnia
Inwestor:	Gmina Bierawa ul. Wojska Polskiego 12, 47-240 Bierawa
Projektant:	mgr inż. Grzegorz Krupa
Opracował:	inż. Mateusz Dziarski
Data:	12.2019
Skala:	1:100
Nr rys.	IE/2.3
	upr. nr SLK/5560/POOE/14