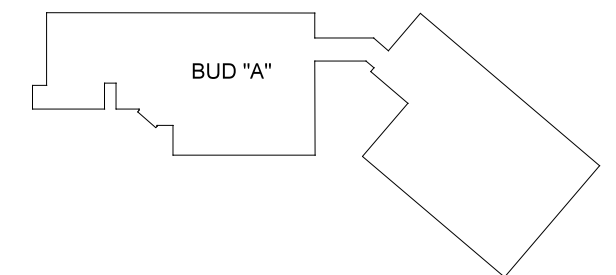


UWAGI:

1. Wszystkie przewody należy prowadzić w rurkach elektroinstalacyjnych lub kanałach elektroinstalacyjnych, przy krawędziach ścian oraz na suficie.
2. Gniazda 1-fazowe należy zamontować na wysokości około 0,8 m od poziomu podłogi.
3. Łączniki oświetleniowe należy zamocować na wysokości 1,5 m od poziomu podłogi.

LEGENDA

- YKY 5x6
- YDY 5x4 - zasilanie pomp ciepła
- YKY 5x4, UPT kat 5e żelowy - zasilanie jednostek zewnętrznych
- ♂ łącznik oświetlenia
- ⌋ gniazdo 1-fazowe 16A 250V z uziemieniem IP44
- | | oprawa oświetleniowa led IP44 2x18W



K&K		KAPICA KARPIAK TECHNIKA GRZEWcza I SANITARNA 44-200 RYBNIK UL. SZKOLNA 46, TEL. 32 4237177, 32 4229376 FAX. 32 4229377 , EMAIL: kapicakarpiak1@gmail.com	
Temat zadania:	MODERNIZACJA SYSTEMU GRZEWczego POPRZEZ ZASTOSOWANIE POMP CIEPŁA W SZKOLE PODSTAWOWEJ W SOLARNI		
Temat rysunku:	Rzut pomieszczenia pomp ciepła budynek B	Data:	12.2019
Obiekt:	Szkoła Podstawowa w Solarni ul. Raciborska 42, 42a, 47-244 Solarnia	Skala:	1:50
Inwestor:	Gmina Bierawa ul. Wojska Polskiego 12, 47-240 Bierawa	Nr rys.	IE/2.4
Projektant:	mgr inż. Grzegorz Krupa	upr. nr SLK/5560/POOE/14	
Opracował:	inż. Mateusz Dziarski		